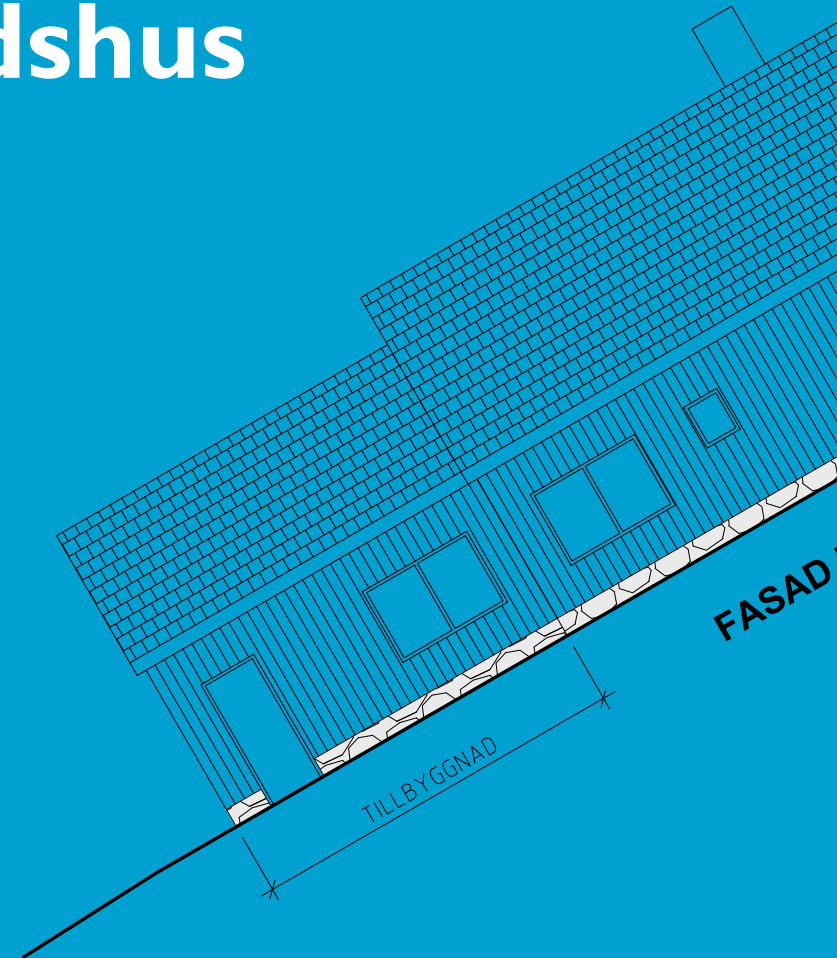
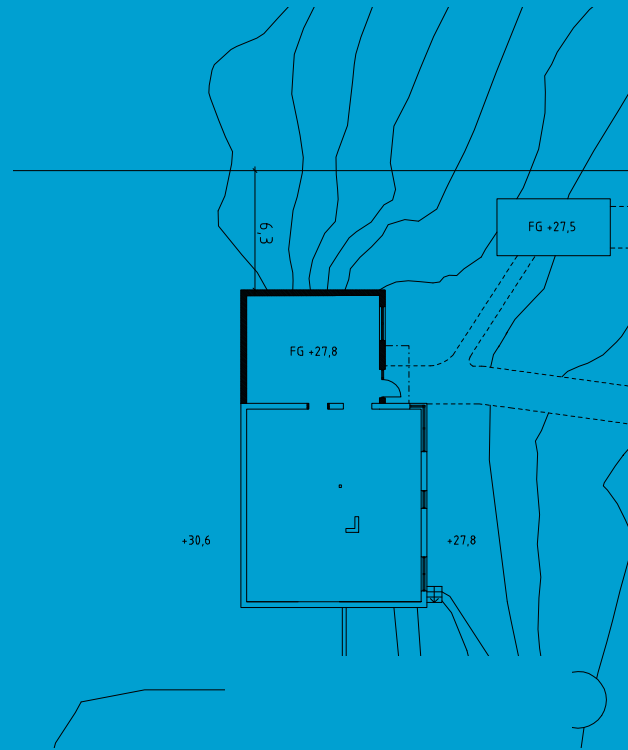
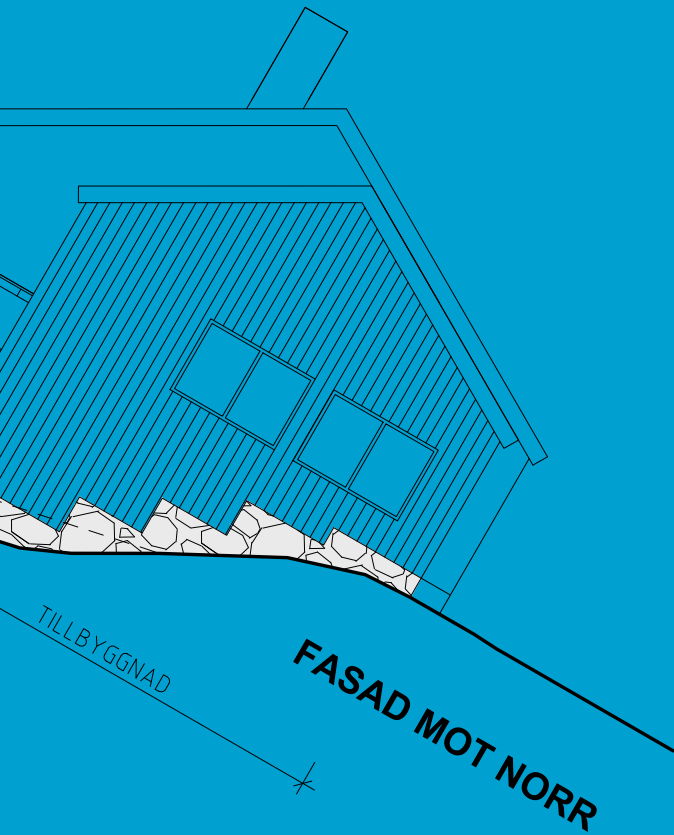


Exempelritningar för tillbyggnad av enbostadshus



BÅSTADS KOMMUN



DANDERYDS
KOMMUN



HUDDINGE
KOMMUN



HÅBO
KOMMUN



Järfälla Kommun



Knivsta
kommun



LIDINGÖ STAD



Nacka
kommun



STOCKHOLM
STAD

tyresö kommun



TÄBY KOMMUN



Upplands Väsby
kommun

Foldern är framtagen april 2010 av Bygglovalliansen som är en samverkan mellan kommuner för utveckling av bygglovfunktionen.

Följande kommuner står bakom foldern:

Båstad
Danderyd
Huddinge
Håbo
Järfälla
Knivsta
Lidingö
Nacka
Stockholm
Tyresö
Täby
Upplands Väsby
Örebro

Vilka handlingar behövs när jag ska söka bygglov?

För att handläggningen av ditt bygglov ska gå snabbt och smidigt är det viktigt att ritningarna innehåller rätt information från början.

Följande handlingar ska du lämna in i 2 exemplar när du söker bygglov för att bygga ett enbostadshus (en villa):

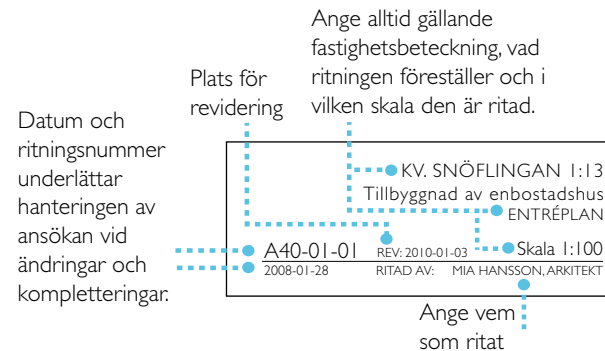
- Ansökningsblankett (ifylld och underskriven)
- Situationsplan/Markplanering
- Planritningar
- Fasadritningar
- Sektionsritning

Gemensamt för alla husritningar är att de:

- Ritats i skala 1:100
- Innehåller information om vad som finns på ritningen, skala och skalstock samt nuvarande fastighetsbeteckning
- Gärna ha ett ritningsnummer och datum så att olika versioner kan skiljas från varandra
- Alla mått ska vara i meter, med en decimal noggrannhet

Ritningarna ska vara fackmässigt utförda, tydliga och lästläsa på vitt olinjerat papper, helst i A3-format nedvikt till A4. Om ritningarna är större än A3-format ska en omgång av samtliga ritningar nedminskas till A3-format.

Mer information om hur ansökningshandlingarna ska se ut hittar du i våra ritningsexempel.



Vilka bestämmelser gäller?

I varje kommun finns detaljplaner och områdesbestämmelser som reglerar hur mycket och var man kan få bygga i olika områden. Där står också vilket användningsområde en byggnad får ha (bostad, handel, skola, industri osv). Det kan också finnas bestämmelser om färgsättning, kulturhistoriska hänsyn, förändring av markens nivå och förbud mot trädgård med mera i detaljplanen.

Enligt plan- och bygglagen ska bebyggelsen anpassas till stads- och landskapsbilden, vara estetiskt tilltalande, trafiksäker och inte medföra betydande olägenheter för grannar.

Det är inte helt enkelt att räkna ut byggnadshöjd och areor så de stämmer med bestämmelserna. Vill du lära dig mer om hur man gör så rekommenderar vi *Svensk Standard SS 21054:2009* (Area och volym för husbyggnader – terminologi och mätregler) och Boverkets bok *Boken om lov, tillsyn och kontroll*. Boken finns att ladda ner på www.boverket.se

Kontakta din kommun, så får du veta vad som gäller för just din fastighet.

På kommunernas hemsidor finns blanketter för bygglovansökan och beställning av nybyggnadskarta. Där kan du läsa mer om bygglovprocessen och om steget efter – byggnmälan.

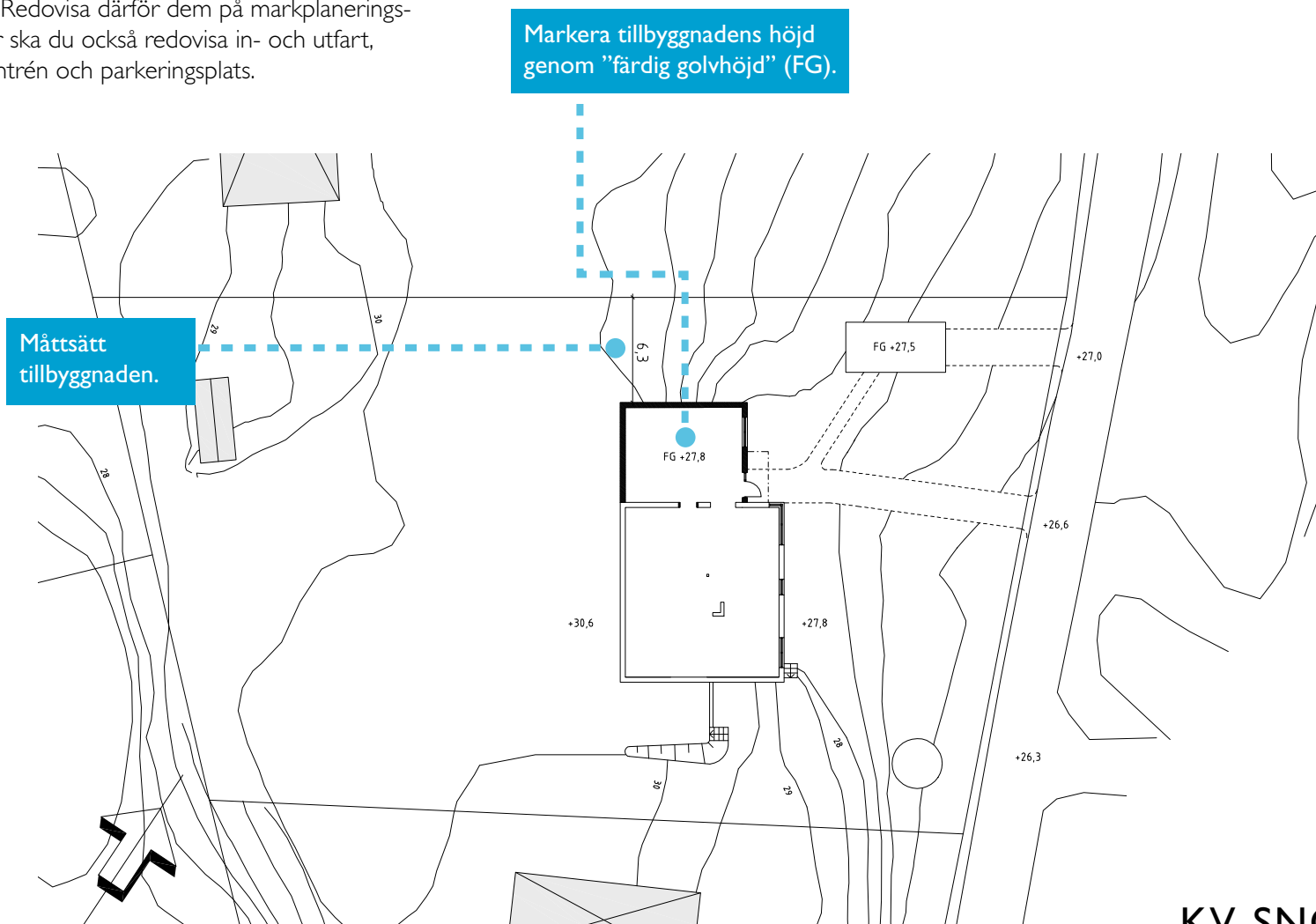
Ansökan

Längst bak i denna folder finns kontaktuppgifter till de kommuner som tagit fram exempelritningarna. Till några kommuner kan ansökan om bygglov även skickas digitalt.

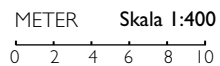
Välkommen med din ansökan!

MARKPLANERINGSRITNING

Nya murar eller markuppfyllnader som är högre än 0,5 m kräver lov. Redovisa därför dem på markplaneringsritningen. Här ska du också redovisa in- och utfart, gångväg till entrén och parkeringsplats.



KV. SNÖFLINGAN 1:13
MARKPLANERING



A40-01-05
2010-01-13

REV: _____ Skala 1:200
RITAD AV: MIA HANSSON, ARKITEKT

PLANRITNINGAR

Måtten på planritningen ska anges med minst en decimal.

Byggnadens area ska vara lätt att beräkna.

Entréplanet ska vara tillgängligt. På entréplanet ska det finnas plats för kök, wc/dusch, plats för sittgrupp och sovrum.

Markera var sektionen genom huset är tagen.



ENTRÉPLAN

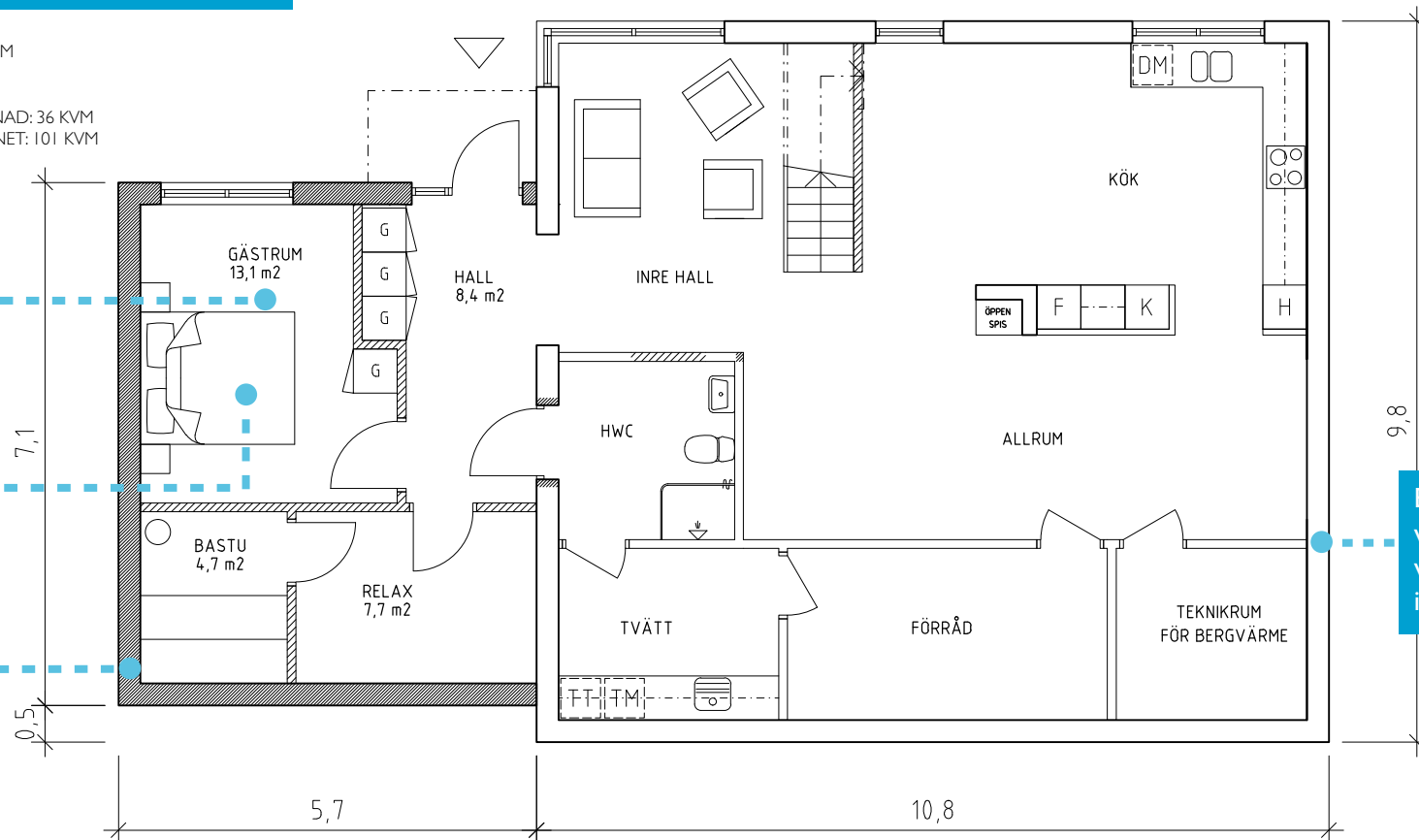
BYGGNADSAREA TILLBYGGNAD: 50 KVM
TOTAL: BYGGNADSAREA: 156 KVM

BRUTTOAREA OVAN MARK, TILLBYGGNAD: 36 KVM
BRUTTOAREA OVAN MARK, HELA PLANET: 101 KVM

Ange gärna rummets funktion och area.

Visa gärna möblering.

Ny byggnadsdel visas genom att väggarna är skrafferade/fyllda.



Befintlig byggnad visas genom att väggarna inte är ifyllda.



KV. SNÖFLINGAN 1:13 ENTRÉPLAN

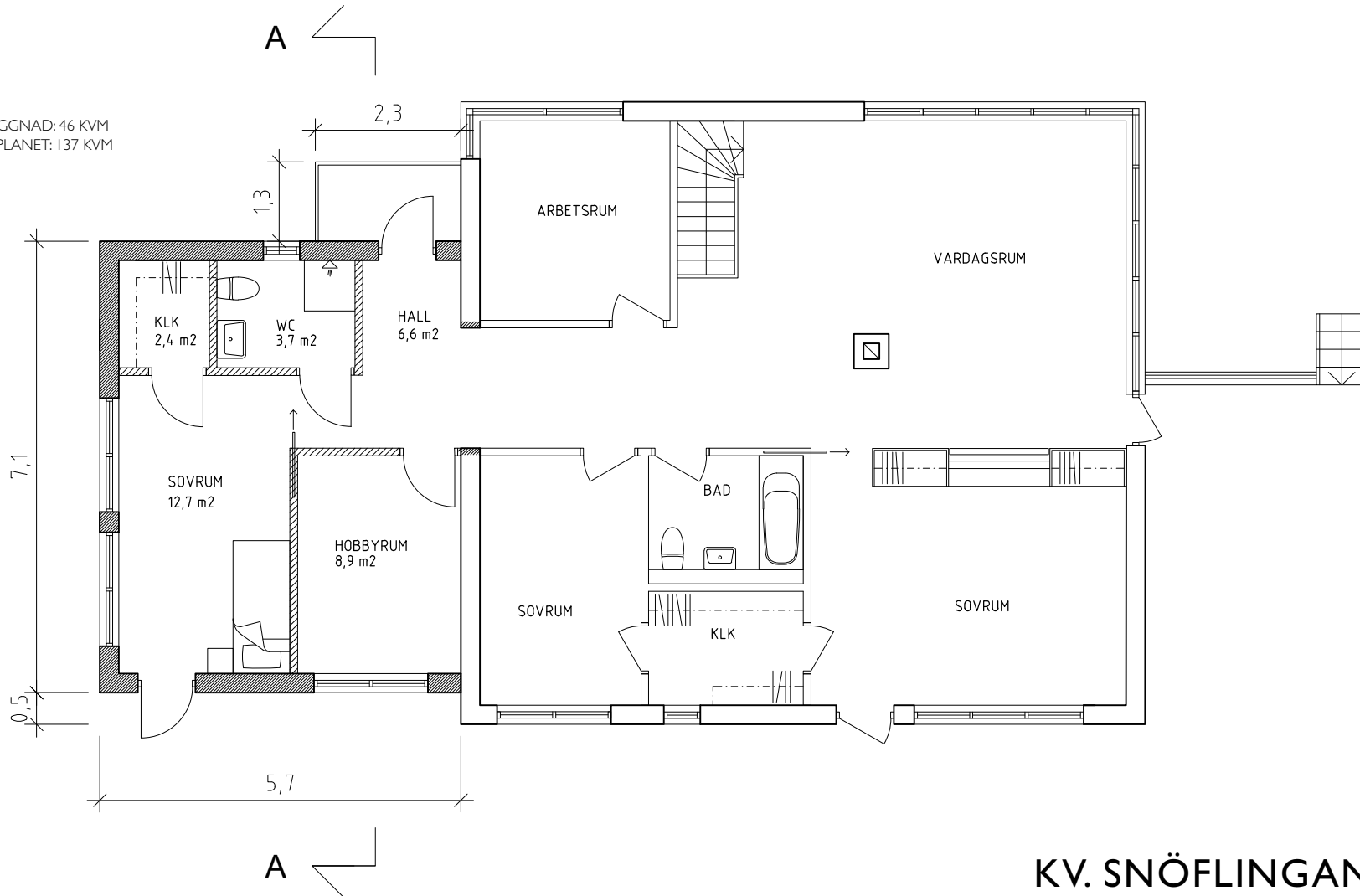


A40-01-01
2010-01-13

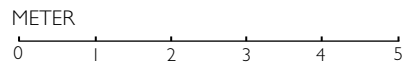
REV: _____ Skala 1:100
RITAD AV: MIA HANSSON, ARKITEKT

ÖVRE PLAN

BRUTTOAREA TILLBYGGNAD: 46 KVM
BRUTTOAREA HELA PLANET: 137 KVM



KV. SNÖFLINGAN 1:13 ÖVRE PLAN

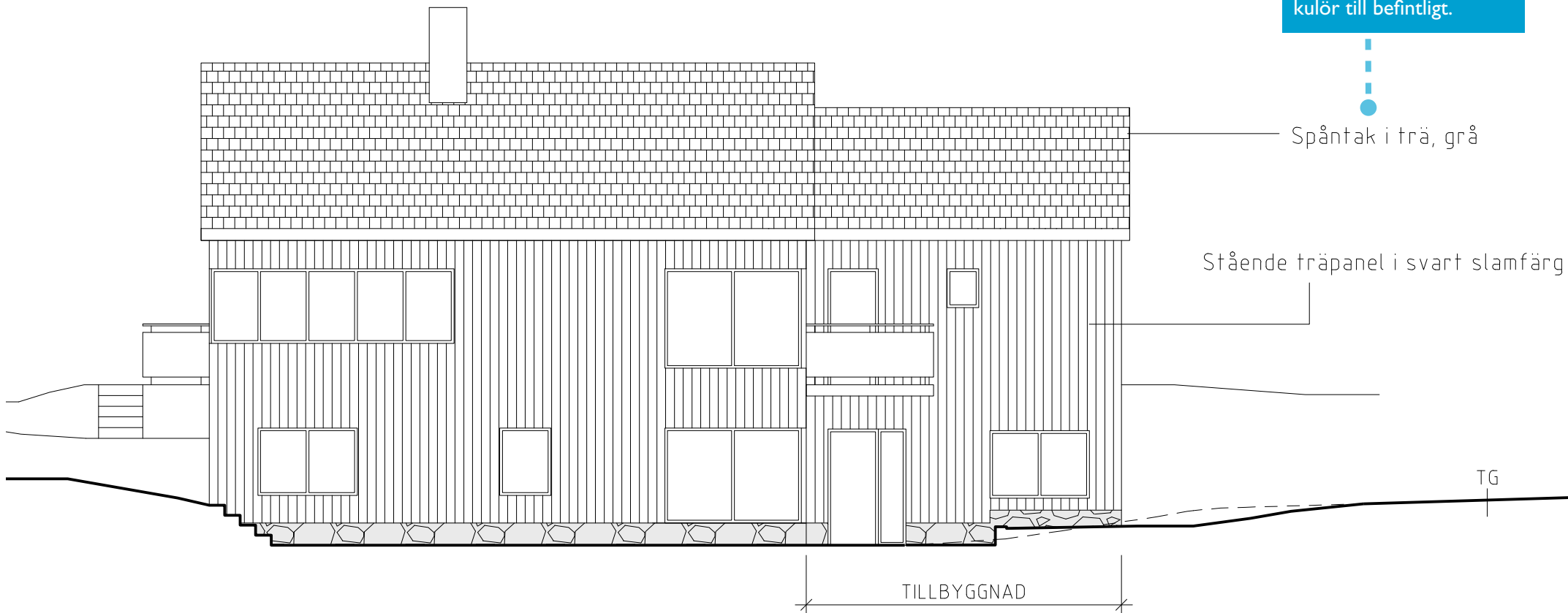


A40-01-02
2010-01-13

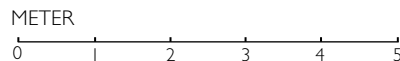
REV: _____ Skala 1:100
RITAD AV: MIA HANSSON, ARKITEKT

FASADRITNINGAR

FASAD MOT ÖSTER



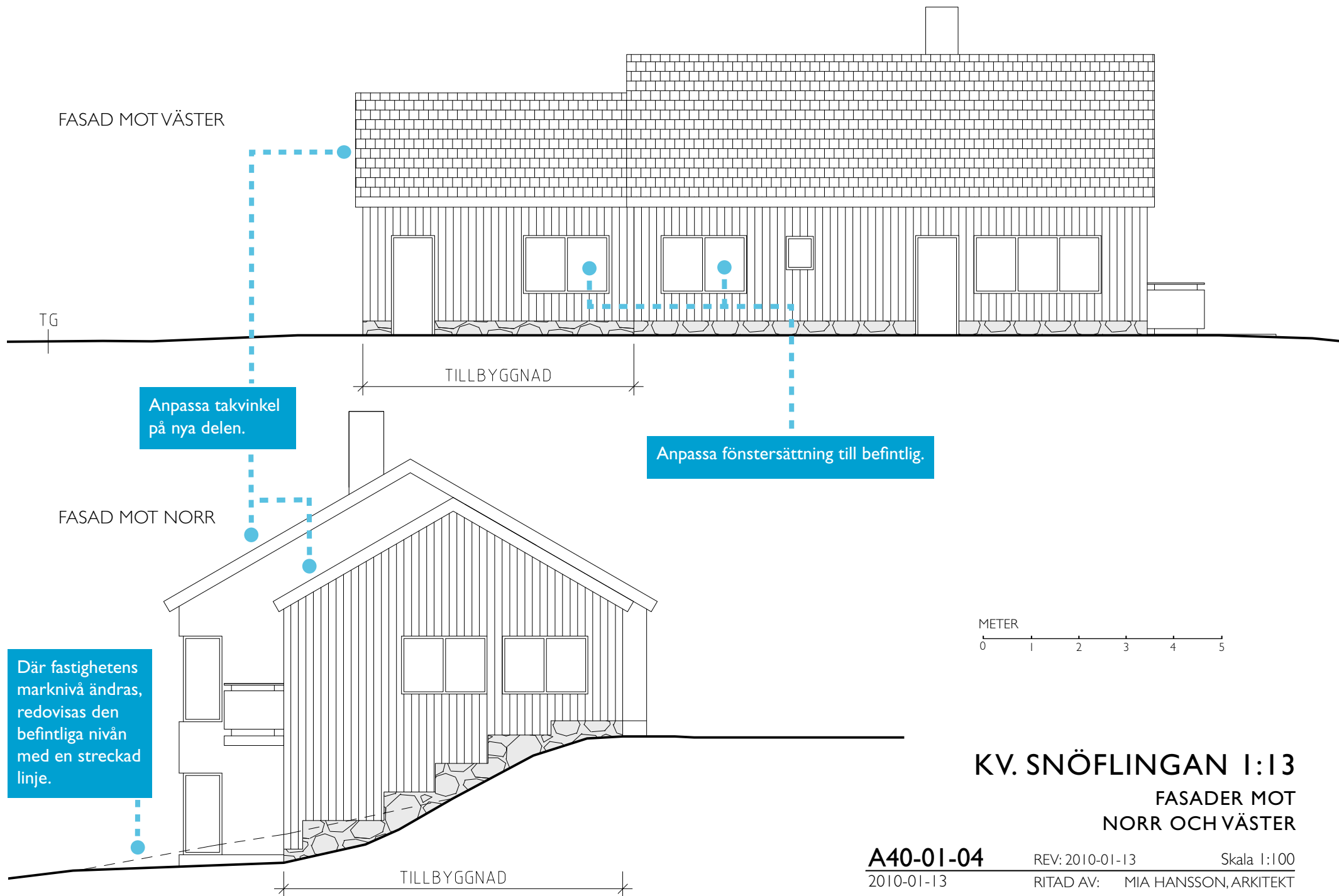
Vid en tillbyggnad ska den nya delen anpassas till det befintliga. Viktiga delar är volymen, materialvalen, kulör och formspråket som helhet.



KV. SNÖFLINGAN 1:13
FASAD MOT ÖSTER

A40-01-03
2010-01-13

REV: _____ Skala 1:100
RITAD AV: MIA HANSSON, ARKITEKT



FASAD MOT VÄSTER

TG

TILLBYGGNAD

Anpassa takvinkel
på nya delen.

Anpassa fönstersättning till befintlig.

FASAD MOT NORR

Där fastighetens
marknivå ändras,
redovisas den
befintliga nivån
med en streckad
linje.

METER

0 1 2 3 4 5

TILLBYGGNAD

KV. SNÖFLINGAN 1:13

FASADER MOT
NORR OCH VÄSTER

A40-01-04

2010-01-13

REV: 2010-01-13

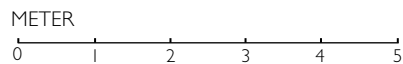
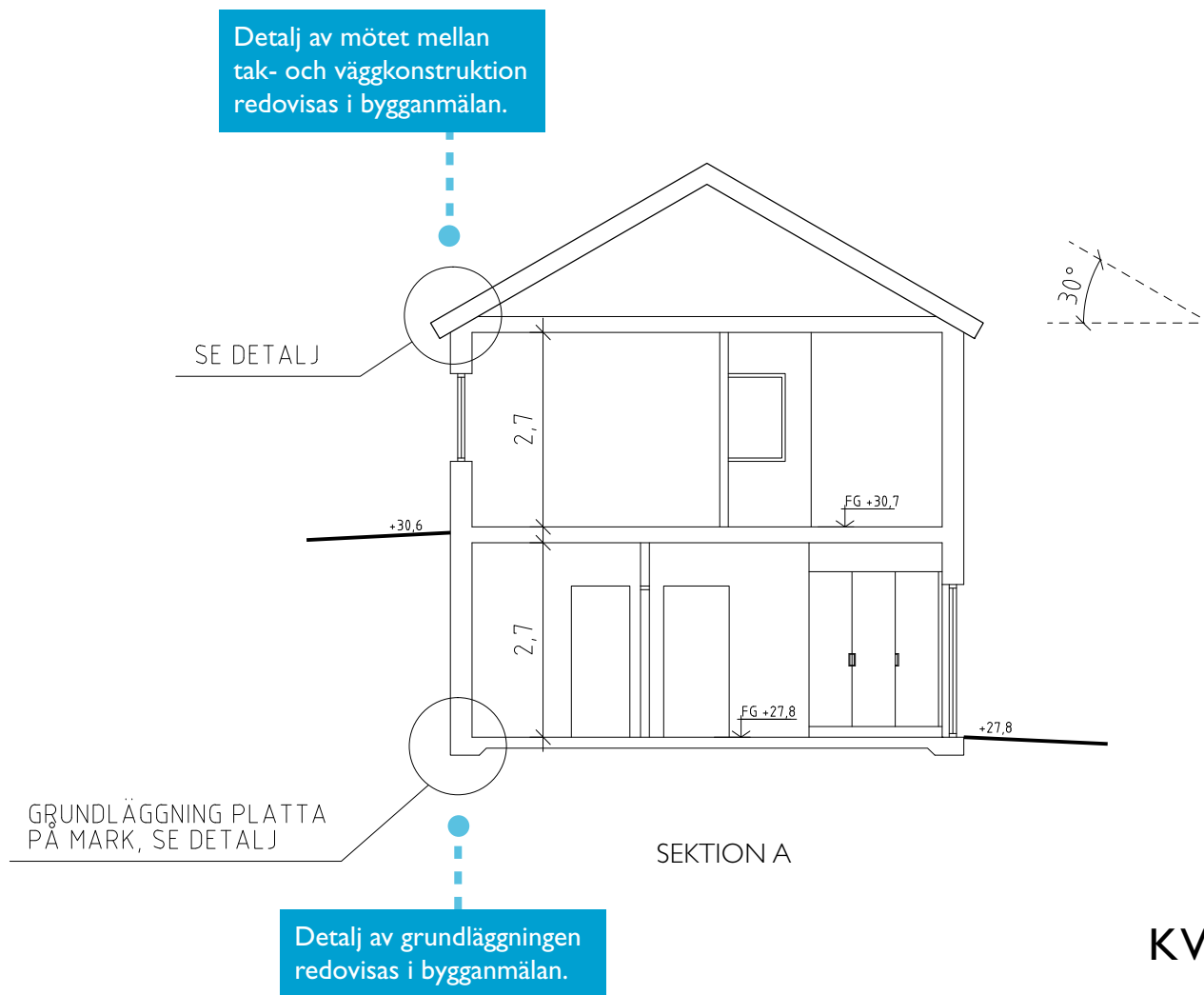
RITAD AV:

MIA HANSSON, ARKITEKT

Skala 1:100

SEKTIONS-RITNING

Våningshöjder och färdig golvnivå (FG) visas i sektionen.



KV. SNÖFLINGAN 1:13
SEKTION

A40-01-05
2010-01-13

REV: _____ Skala 1:100
RITAD AV: MIA HANSSON,ARKITEKT

