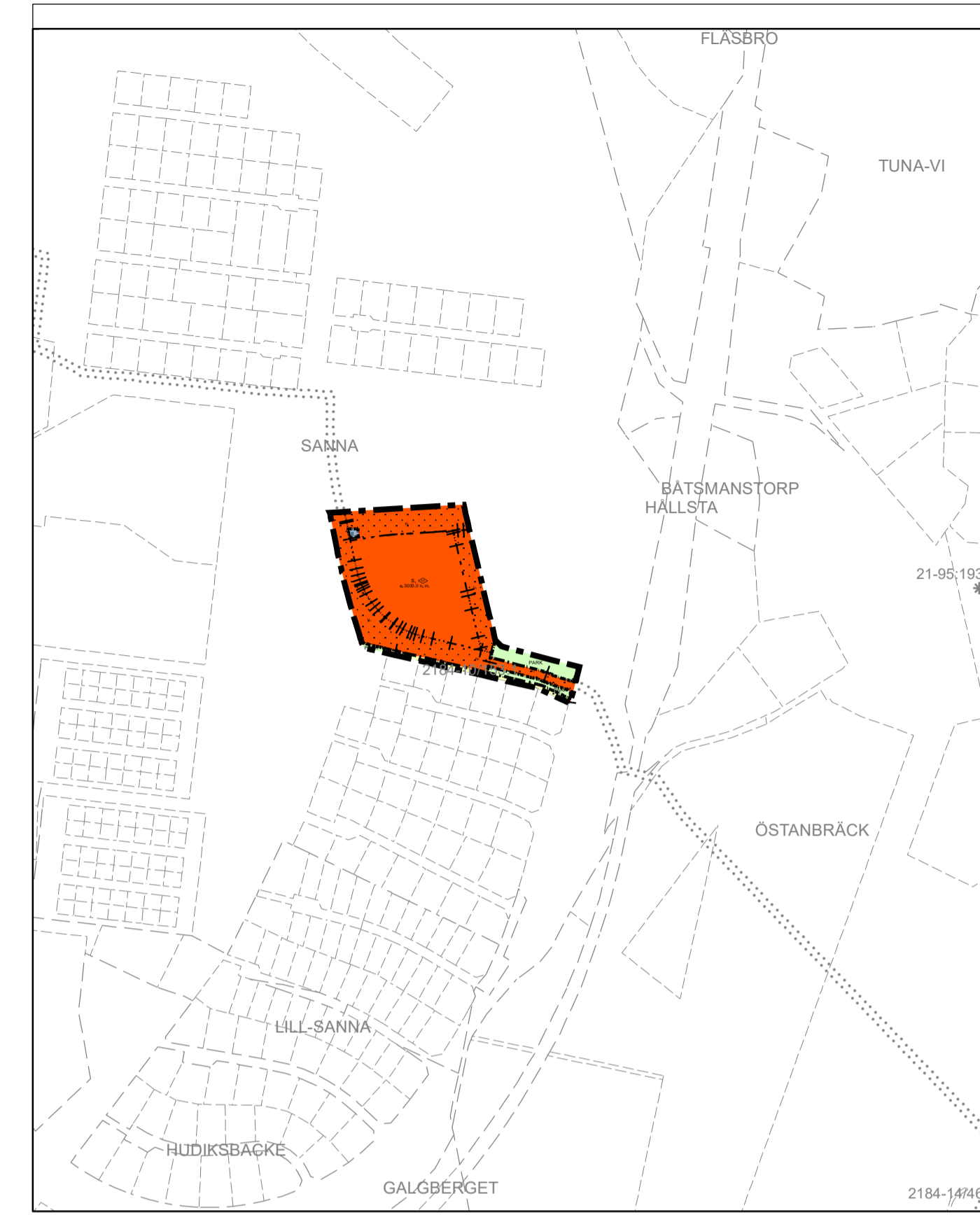
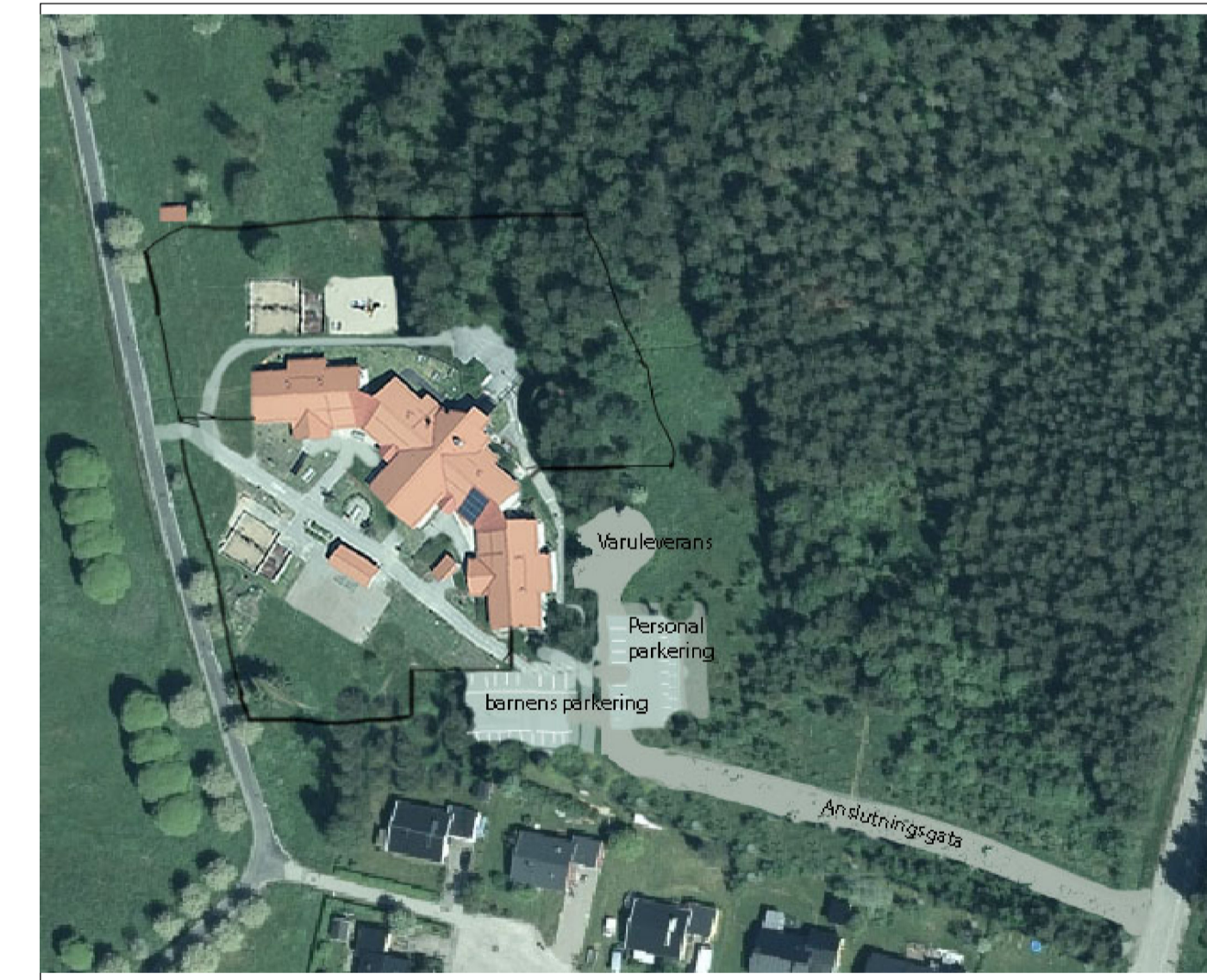


## ÖVERSIKT



## ILLUSTRATION



## GRUNDKARTA

Med fastighetsredovisning över del av Sanna 1:33 i Hudiksvalls kommun  
 Upprättad: 2020-12-10  
 Aktualitetsdatum: 2022-03-01  
 Diarienummer: 2020-18021  
 Skala: 1:1 000  
 Format: A1  
 Koordinatsystem: SWEREF99 16 30  
 Höjdsystem: RH 2000

## BETECKNINGAR

- Traktgräns
- Fastighetsgräns
- Vägkant
- Vägkant, kantsten
- ..... Rättighet, linje
- Byggnad, husliv
- Byggnad, takkontur

## Planbestämmelser

Följande gäller inom områden med nedanstående beteckningar.  
 Endast angiven användning och utformning är tillåten.  
 Där beteckning saknas gäller bestämmelsen inom hela planområdet.

### Gränsbeteckningar

- Planområdesgräns
- Användningsgräns
- Egenskapsgräns
- Administrativ gräns
- Egenskapsgräns och administrativ gräns

### Användning av mark och vatten

#### Allmänna platser med kommunalt huvudmannaskap

**PARK** Park, PBL 4 kap. 5 § 1 st 2 p.

#### Kvartersmark

- B** Bostäder, PBL 4 kap. 5 § 1 st 3 p.
- E<sub>1</sub>** Transformatorstation, PBL 4 kap. 5 § 1 st 3 p.
- S<sub>1</sub>** Förskola, PBL 4 kap. 5 § 1 st 3 p.

#### EGENSKAPSBESTÄMMELSER FÖR KVARTERSMARK

##### Omfattning

**0,0** Högsta byggnadshöjd är angivet värde i meter, PBL 4 kap. 11 § 1 st 1 p.

Marken får inte förses med byggnad. Marken får förses med lekutrustning., PBL 4 kap. 11 § 1 st 1 p.

**e<sub>2</sub> 0,0** Största byggnadsarea är angivet värde i m<sup>2</sup>, PBL 4 kap. 11 § 1 st 1 p.

##### Mark

**n<sub>1</sub>** får inte hårdgöras, PBL 4 kap. 10 §

**n<sub>2</sub>** Parkeringen ska utformas med täta diken, PBL 4 kap. 13 § 1 st 2 p.

##### Störningsskydd

**m<sub>1</sub>** Bullerskydd med en höjd av minst 3 meter ovan mark ska finnas mot Ostkustbanan. Det ska vara i form av byggnad, plank eller vall och placeras inom 35 meter från plangräns närmast Ostkustbanan, samt ska vara en sammanhängande sträcka på minst 70 meter, PBL 4 kap. 12 § 1 st 1 p.

#### Administrativa bestämmelser

##### Genomförandetid

Genomförandetiden är 5 år., PBL 4 kap. 21 §

##### Markreservat för allmännyttiga ändamål

- u<sub>1</sub>** Markreservat för allmännyttiga underjordiska ledningar. Kvartersmark, PBL 4 kap. 6 §
- z<sub>1</sub>** Markreservat för allmännyttig körtrafik. Kvartersmark, PBL 4 kap. 6 §

- Till planen hör:
- Grundkarta
- Planbeskrivning
- Illustrationsplan

- Fastighetsförteckning
- Samrådsredogörelse
- Granskningsutlåtande

- Utredningar:
- Barnkonsekvensanalys
- Bullerutredning
- Geoteknisk utredning
- Dagvattenutredning

## Detaljplan för ny förskola

### Del av Sanna 1:33

Hudiksvalls kommun

Gävleborgs län

Laga kraft

Diarienummer: PLAN.2020.6

Upprättad: 2021-08-09

Reviderad: 2022-03-09

Emma Nordebo Snygg  
Stadsarkitekt

Hudiksvalls kommun

Beslutsdatum

Samråd

2021-09-07

Granskning

2021-12-14

Antagande

2022-05-30

Laga kraft

2022-09-20

Akt-nr

