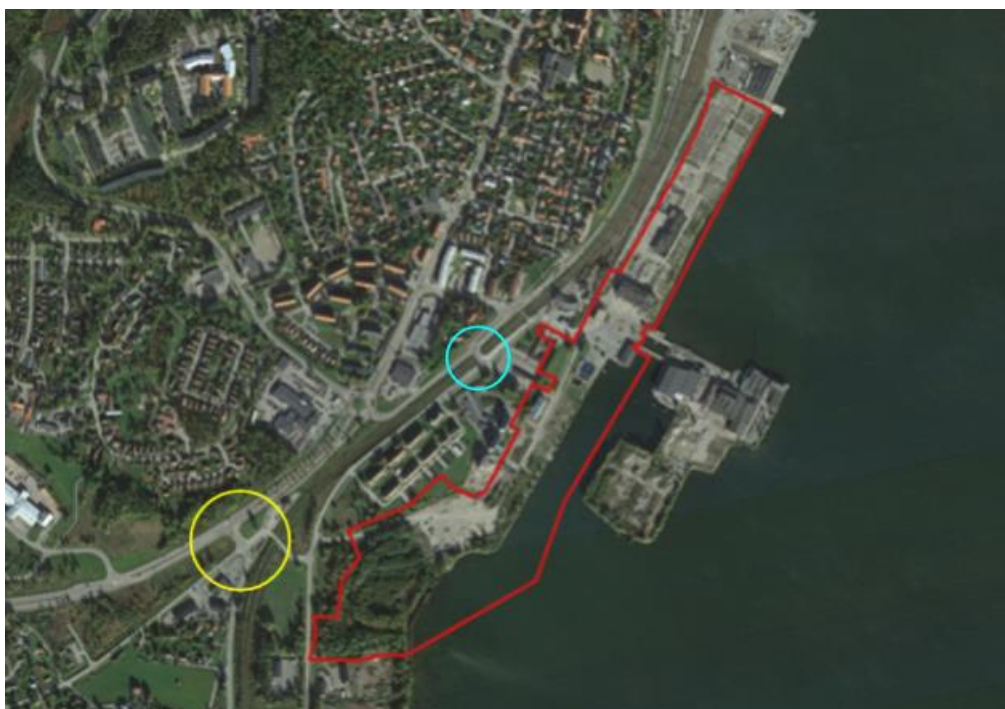


## Trafik-PM Västra Hamnen – 2023-04-25

### Plankorsningar utanför planområdet

Bjerking AB har på uppdrag av projekt Västra Hamnen i Hudiksvall studerat två plankorsningar i anslutning till planområdet. Dels korsning Södra Vägen / Idenors-Vivägen / Gammelbansvägen / Tippvägen och dels korsning Stationsgatan / Timmervägen / Sågverksvägen, se figur 1.



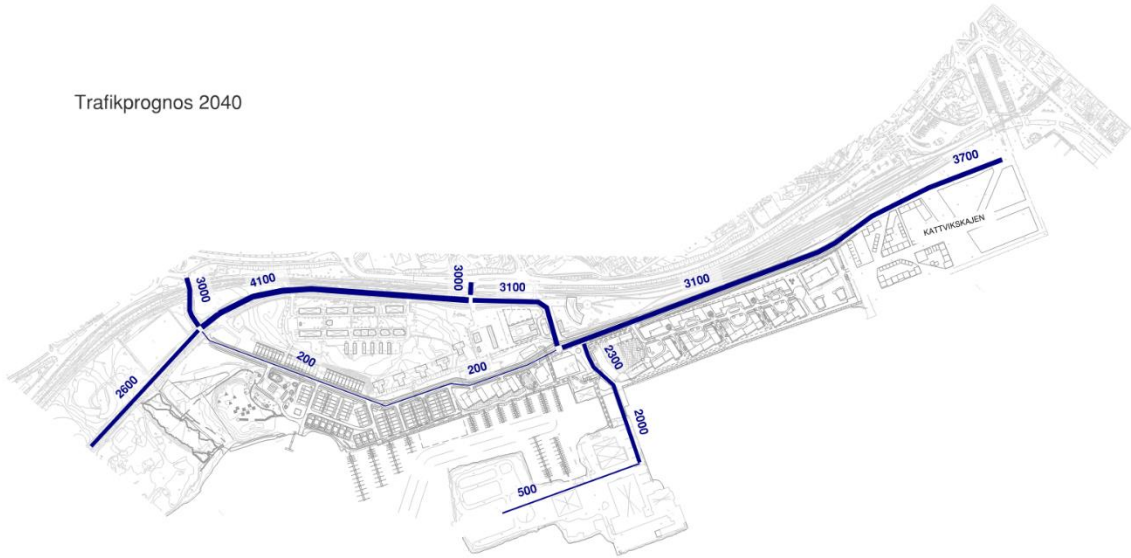
Figur 1. Rödmarkerat område är planområdet för Västra Hamnen. Gul cirkel = korsning Södra Vägen / Idenors-Vivägen / Gammelbansvägen / Tippvägen. Cyanfärgad cirkel = korsning Stationsgatan / Timmervägen / Sågverksvägen.

### **Korsning Södra Vägen / Idenors-Vivägen / Gammelbansvägen / Tippvägen**

I en trafikutredning som tidigare tagits fram av Bjerking för Västra Hamnen har en förenklad trafikprognos utförts där Tippvägens trafik prognostiseras till ca 3000 fordon per dygn år 2040, se Figur 2.

Prognosen bygger på befintliga flöden enligt Swecos Trafikanalys för Hudiksvall daterad 2016-08-12. I den analysen används trafikmängder för år 2014. De befintliga flödena för 2014 har utifrån en generell årlig trafikökning räknats upp till år 2040. Därefter har den beräknade trafikallsträngen för Västra hamnen inkl. Håstaholmen samt Kattvikskajen adderats, se tabell 1.

Trafikprognos 2040



Figur 2. Förenklad trafikprognos 2040.

Tabell 1: Tippvägen, prognos 2040

	fordon/dygn
Befintligt flöde (uppräknat)	1100
Västra hamnen inkl. Håstaholmen	1100
Kattvikskajen	700
	Totalt ca 3000

Tippvägen är en del av korsningen som är utformad som en fyrvägsvägs korsning där ena anslutningen utgör en del av en t-korsning mot Södra vägen, se figur 3. Korsningen regleras med väjningsplikt.

Enligt en trafikmätning som kommunen utfört på Tippvägen i mars 2023 så är maxtimmesflödet ca 90-100 fordon under eftermiddagen i södergående riktning. Flödet för norrgående riktning framgår inte, men bedöms vara ett fåtal fordon. Det motsvarar ca 10% av prognosens befintliga dygnsflöde (ca 1000 fordon uppräknat till år 2023).

Vid plankorsningen sker bomfällning ett fåtal gånger under maxtimmen och varar upp till 4-5 minuter. Vid bomfällning köade upp till 5 fordon under eftermiddagens maxtimme mellan Timmervägen och plankorsningen.

Trafikmätningen från mars 2023 är inte utförd för korsningens samtliga svängrörelser så någon helhetsbild under de befintliga maxtimmarna går inte att redovisa. Bland annat saknas Södra vägens genomgående flöden och svängrörelser till Idenor-Vivägen. Det som går att utläsa ur trafikmätningens kommentarer är att viss köbildning uppstår från Idenor-Vivägen ut på den mer trafikerade Södra vägen som har två körfält i båda riktningarna. Enligt kommentarerna har vissa trafikanter svårigheter att hitta en lucka för att kunna utföra en vänstersväng. Generellt sett avvecklas dock köerna från Idenor-Vivägen kontinuerligt under maxtimmen.



Figur 3. Korsning Södra Vägen / Idenors-Vivägen / Gammelbansvägen / Tippvägen.

Den tillkommande trafiken från projekten Västra hamnen och Kattvikskajen kommer bidra till att köllängderna ökar något vid järnvägens plankorsning vid bomfällning och vid korsningens anslutning till Södra vägen.

Trafikflödets ökning är i storleksordningen 110 fordon under maxtimmen för Västra hamnen och 70 fordon för Kattvikskajen. En större andel av dessa sker i södergående riktning under morgonens maxtimme och i norrgående riktning under eftermiddagens maxtimme. Det innebär en ökning på ca 2-4 fordon per minut. Av dessa kommer 1-3 fordon/minut från projekt Västra hamnen.

De köer som uppstår bedöms kunna avvecklas, men det kommer ta något längre tid under maxtimmarna.

En åtgärd som kan underlätta framkomligheten är att utföra spärrmålning i fyrvägs-korsningen för att undvika att fordon tillfälligt blockerar andra trafikrörelser i korsningen.

En annan åtgärd som kan behöva studeras mer ingående är möjligheten att signalreglera korsningen för att förbättra framkomligheten.

### **Korsning Stationsgatan / Timmervägen / Sågverksvägen**

I trafikprognosen för 2040 har vägen över plankorsningen prognostiserats till ca 3000 fordon per dygn år 2040, se Figur 2.

Prognosen bygger på befintliga flöden enligt Swecos Trafikanalys för Hudiksvall daterad 2016-08-12. I den analysen används trafikmängder för år 2014. De befintliga flödena för 2014 har utifrån en generell årlig trafikökning räknats upp till år 2040. Därefter har den beräknade trafikallstringen för Västra hamnen inkl. Håstaholmen samt Kattvikskajen adderats, se tabell 2.

Tabell 2: Plankorsning Sågverksvägen / Stationsgatan, prognos 2040

	fordon/dygn
Befintligt flöde (uppräknat)	2100
Västra hamnen inkl. Håstaholmen	700
Kattvikskajen	300
	Totalt ca 3000

Korsningens utformning framgår av figur 4. Från Sågverksvägen/Timmervägen är det förbjudet att svänga vänster in på Stationsgatan. Korsningen regleras med väjningsplikt.



Figur 4. Korsning Stationsgatan / Timmervägen / Sågverksvägen.

Trafikmättningsunderlag med svängrörelser under maxtimmen saknas för denna korsning. Bomfällning sker ett fåtal gånger under maxtimmen och varar upp till några minuter. Uppgifter om kölängd vid bomfällning saknas för denna korsning.

Den tillkommande trafiken från projekten Västra hamnen och Kattvikskajen kommer bidra till att eventuella köer ökar något vid järnvägens plankorsning vid bomfällning.



Trafikflödets ökning är i storleksordningen 70 fordon under maxtimmen för Västra hamnen och 30 fordon för Kattvikskajen. Det innebär en ökning på ca 1-3 fordon per minut. Av dessa kommer 1-2 fordon/minut från projekt Västra hamnen.

De köer som uppstår bedöms kunna avvecklas, men det kommer ta något längre tid under maxtimmarna.

En annan åtgärd som kan behöva studeras mer ingående är möjligheten att signalreglera korsningen för att förbättra framkomligheten.

### **Sammanfattning**

De båda projekten Västra Hamnen och Kattvikskajen kommer alstra trafik som belastar korsningarna ytterligare jämfört med befintlig situation. De köer som uppstår bedöms dock kunna avvecklas, men det kommer ta något längre tid under maxtimmarna. Korsningarna rekommenderas att studeras mer ingående utifrån befintlig trafiksituation och framtida planering för vägnätet i södra delarna av Hudiksvall.