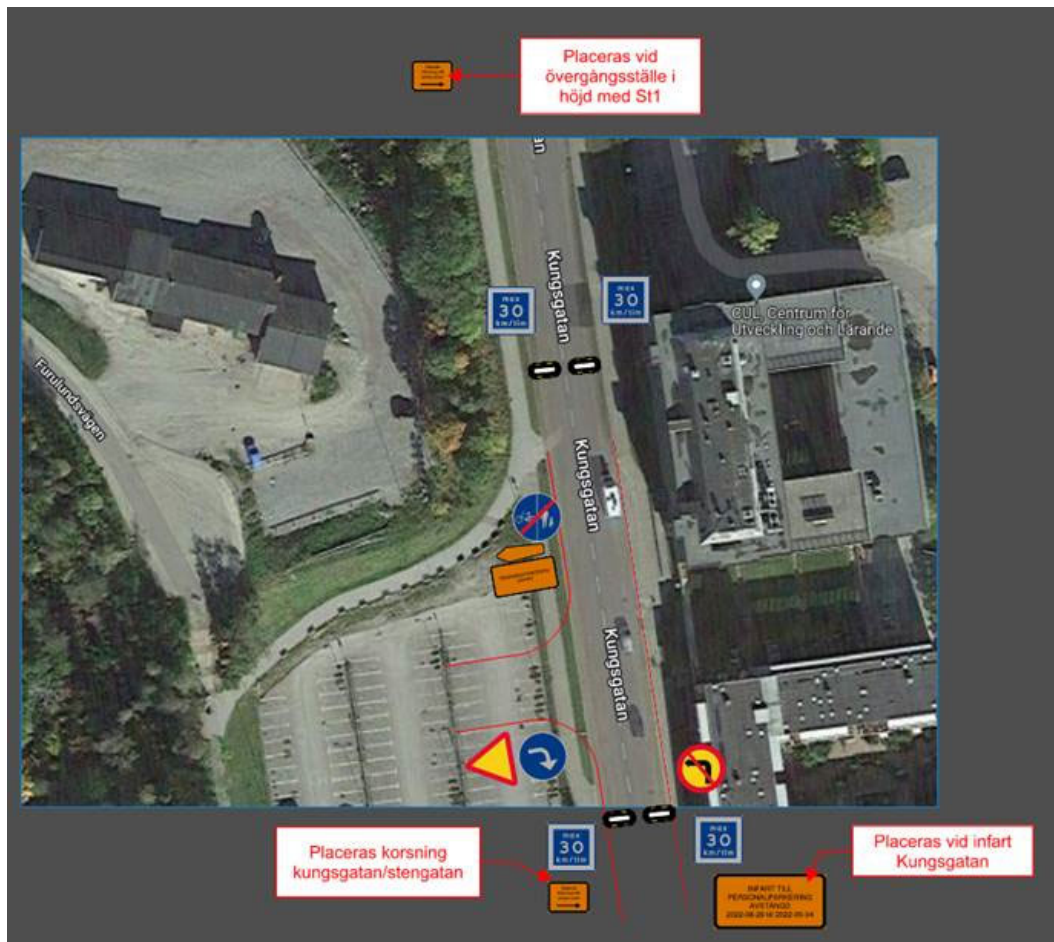


TA-plan för tillfällig in- och utfart till personalparkering vid Framtidsbygget, Hudiksvalls sjukhus



TA-plan 98/22

På grund av kompletterande provtagningar och detaljprojektering för Framtidsbygget av Hudiksvalls sjukhus stängs befintlig in- och utfart till personalparkeringen. Ny tillfällig in- och utfart till personalparkeringen till sjukhus sker från Kungsgatan.

Infart till personalparkeringen får endast ske från södergående körfält och utfart får endast ske mot södergående körfält.

Gång- och cykeltrafikanter leds om via den östra sidan av Kungsgatan.

Den tillfälliga in- och utfarten kommer att användas mellan den **13 oktober - 17 november 2022.**